

MEMENTO SIQO DES PAYS DE LA LOIRE
à partir des données 2020

OBSERVATOIRE RÉGIONAL DES PRODUCTIONS SOUS SIGNE OFFICIEL DE QUALITÉ

RÉGION PAYS DE LA LOIRE



JUIN 2023

164 PRODUITS

SOUS
SIQO

Les SIQO (Signes Officiels de la Qualité et de l'Origine) sont des signes de reconnaissance des produits principalement alimentaires engagés dans une démarche collective et volontaire de certification de leur qualité. En effet, les producteurs investis dans cette démarche s'engagent à produire selon un cahier des charges validé par l'Etat et contrôlé régulièrement par des organismes indépendants agréés par l'Etat.

LA GARANTIE D'UNE ORIGINE ET D'UN SAVOIR FAIRE



L'Appellation d'Origine Protégée (AOP) désigne un produit dont toutes les étapes de production sont réalisées selon des savoir-faire reconnus dans une aire géographique délimitée précisément, ce qui lui confère ses caractéristiques propres. Son nom est celui d'un lieu emblématique de son territoire d'origine. C'est un signe européen qui protège le nom du produit dans toute l'Union européenne.



L'Appellation d'Origine Contrôlée (AOC) identifie un produit répondant aux critères de l'AOP et protège la dénomination sur le territoire français. Elle constitue une étape vers l'AOP, et concerne également des produits non couverts par la réglementation européenne comme le bois, par exemple.

L'Indication Géographique Protégée (IGP) vient consacrer des savoir-faire ancrés dans un territoire. Les étapes de l'élaboration qui donnent sa spécificité au produit sont réalisées dans une aire géographique délimitée. C'est un signe européen qui protège le nom du produit dans toute l'Union européenne.

LA GARANTIE D'UNE QUALITÉ SUPÉRIEURE



Le Label Rouge est un signe national désignant un produit qui, par ses conditions de production ou de fabrication, présente un niveau de qualité supérieure par rapport aux produits standards. Le suivi dans le temps du maintien de la qualité supérieure est assuré par exemple, pour les produits alimentaires par la réalisation régulière d'analyses sensorielles et de tests organoleptiques qui comparent le produit Label Rouge avec le produit courant. Le Label Rouge est ouvert à toutes les denrées alimentaires et les produits agricoles non alimentaires et non transformés, quelle que soit leur origine géographique (y compris hors de l'Union européenne).

LA GARANTIE D'UNE RECETTE TRADITIONNELLE



La Spécialité Traditionnelle Garantie (STG) correspond à un produit élaboré selon un mode de production, une recette ou une composition traditionnelle. C'est un signe européen qui protège le nom du produit dans toute l'Union européenne.

LA GARANTIE DU RESPECT DE L'ENVIRONNEMENT ET DU BIEN-ÊTRE ANIMAL



L'Agriculture Biologique (AB) identifie un produit issu d'un mode de production qui contribue à la protection de l'environnement et du climat, au respect de la biodiversité et à la préservation des ressources naturelles et au respect du bien-être animal.



OBSERVATOIRE RÉGIONAL DES PRODUCTIONS SOUS SIQO

En préalable, il est précisé que les chiffres présentés dans ce memento datent de 2020.

La région Pays de la Loire est une région leader dans les productions alimentaires sous Signes d'Identification de la Qualité et de l'Origine (SIQO) avec 164 produits en 2020 qui bénéficient d'un des 4 précieux signes officiels de qualité suivants : Label Rouge, Appellation d'Origine Protégée, Indication Géographique Protégée, Spécialité Traditionnelle Garantie auxquels il faut ajouter les produits en agriculture biologique. Ces derniers font l'objet d'une publication annuelle dans le cadre de l'Observatoire Régional de l'Agriculture Biologique (ORAB) et sont rappelés à titre comparatif dans les encadrés verts.

Ces chiffres témoignent de la diversité et de la qualité des produits agricoles ligériens.

Les filières sous SIQO en Pays de la Loire sont dynamiques et évoluent d'année en année. Depuis 2020, 5 nouveaux produits ont été reconnus et 4 sont en cours de reconnaissance.

Nouveaux produits reconnus

- Soupe aux araignées de mer en 2021 (LR)
- Pomme de terre de Noirmoutier en 2020 (IGP)
- Pomme de terre chair ferme de consommation en 2020 (LR)
- Arbres fruitiers de jardin en 2022 (LR)
- Viande hachée surgelée gros bovins de boucherie en 2021 (LR)

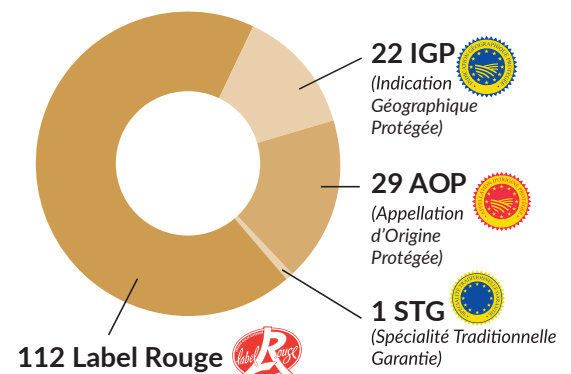
En cours de reconnaissance

- Produits cuits de poulet fermier élevés en plein-air (projet LR)
- Gwell (projet AOP)
- Plants de tomate (projet LR)
- Plantes aromatiques (projet LR)

SOMMAIRE

P2	LES SIQO ?
P3	PRÉSENTATION
P4	SECTORISATION
P5	CARTE
P6	LAIT ET PRODUITS LAITIERS
P7	FRUITS ET LÉGUMES
P8-10	VOLAILLES ET OEUFS
P11	VIANDE
P12	FARINE, BOULANGERIE, VIENNOISERIE
P13	MER ET AQUACULTURE
P14	VÉGÉTAL
P15-16	VIN ET SPIRITUEUX
P17	MÉTHODOLOGIE
P18	CONTACTS

NOMBRE DE SIQO (HORS BIO)



CHIFFRES SIQO 2020 (HORS BIO)



786 304 082 €
Chiffre d'affaire SIQO total



4 725
Nombre d'exploitations habilitées



18%
part en nombre d'exploitations dans l'agriculture régionale



12%
part en nombre d'exploitations dans l'agriculture nationale

CHIFFRES SUR LA BIO



751 000 000
Chiffre d'affaires Bio



3 977
Nombre d'exploitations Bio habilitées



15,1%
part en nombre d'exploitations Bio dans l'agriculture régionale



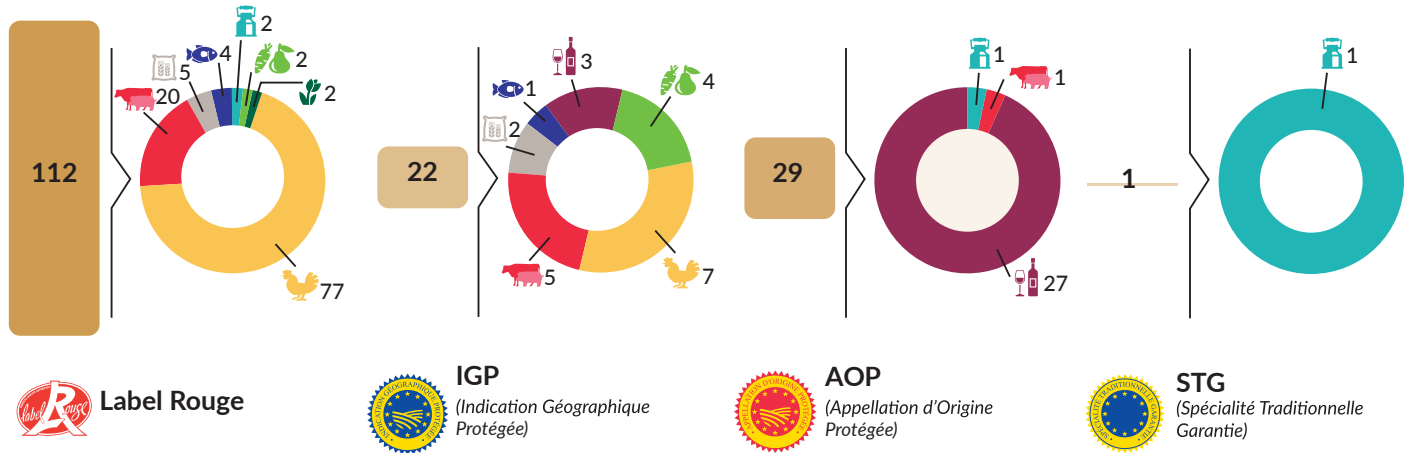
7,7%
part en nombre d'exploitations Bio dans l'agriculture nationale

164 PRODUITS

SOUS SIQO (HORS BIO)



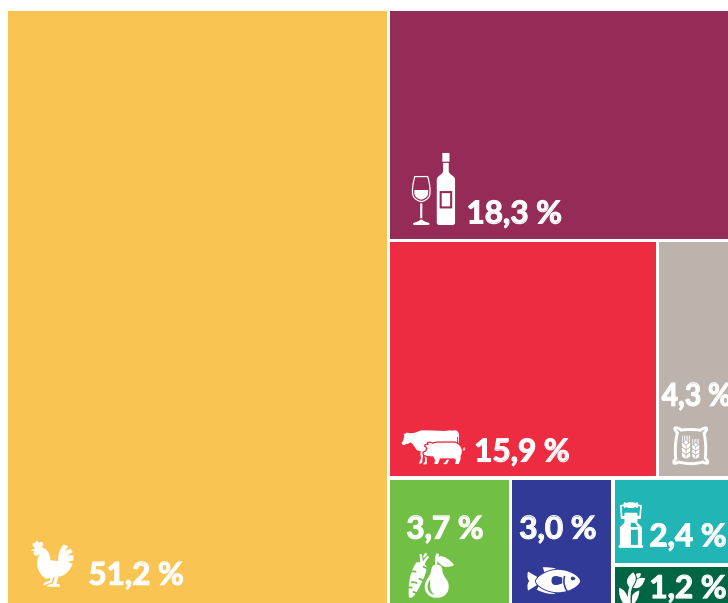
RÉPARTITION DU NOMBRE DE SIQO PAR SIGNE ET PAR FILIÈRE



- Label Rouge
- IGP (Indication Géographique Protégée)
- AOP (Appellation d'Origine Protégée)
- STG (Spécialité Traditionnelle Garantie)
- Lait et produits laitiers
- Fruits et légumes
- Volailles et œufs
- Viandes
- Farine, boulangerie, viennoiserie
- Mer et aquaculture
- Végétal
- Vin et spiritueux

RÉPARTITION DES SIQO PAR FILIÈRE

(% DU NOMBRE TOTAL DE PRODUITS SOUS SIQO)



VOLUMES PRODUITS EN PAYS DE LA LOIRE COMMERCIALISÉS SOUS SIQO

	Vin et spiritueux	1 855 058 hl
	Volailles et œufs	61 729 T
	Lait et produits laitiers	21 135 T
	Mer et aquaculture	15 799 T
	Viandes	14 598 T
	Farine, boulangerie, viennoiserie	9 198 T
	Fruits et légumes	3 369 T
	Végétal	123 T

164 PRODUITS SIQO (HORS BIO)

Les Pays de la Loire, un engagement qualité Produits sous signes officiels de qualité*

Les signes et logos français de la qualité et de l'origine



Les signes européens de la qualité et de l'origine



Les vins de Loire

Zone 1 : Vins de Nantes et de Vendée	Zone 2 : Vins d'Anjou et de Saumur	Zone 3 : Vins de Touraine
Muscadot	Sauvignans, Coulee de Saumur, Savennières, Poché aux Moines, Anjou	Jasnières
Muscadot Sèvre et Maine (Clisson, Gorges, Le Pallet)	Coteaux du Layon, Quarts-de-Chaume, Grand Cru, Bonnezeaux, Anjou-Villages	Coteaux du Loir
Muscadot Coteaux de la Loire	Saumur, Saumur-Champigny, Cabernet de Saumur, Coteaux de l'Aubance, Anjou-Villages Brissac	
Muscadot Côtes de Grandlieu	Anjou Coteaux de la Loire	
Cros Plant du Pays Nantais	Rosés d'Anjou, rosés de Loire et Cabernet d'Anjou	
Coteaux d'Anencis	Cremant de Loire	
Fleis Vendéens		

* L'abus d'étiquetage est déconseillé pour la santé.
* Commerce avec modération.



Plus d'informations :

- www.approximite.fr
- www.interbio-paysdelaloire.fr
- www.vinsdeloire.fr



Document non contractuel - L'Agence régionale Pays de la Loire Territoires d'Innovation - RCS Nantes - 513 682 591 - Conception : www.creanantes.com. L'Agence régionale Pays de la Loire Territoires d'Innovation ne peut être tenue responsable pour des erreurs éventuelles contenues dans cette carte.

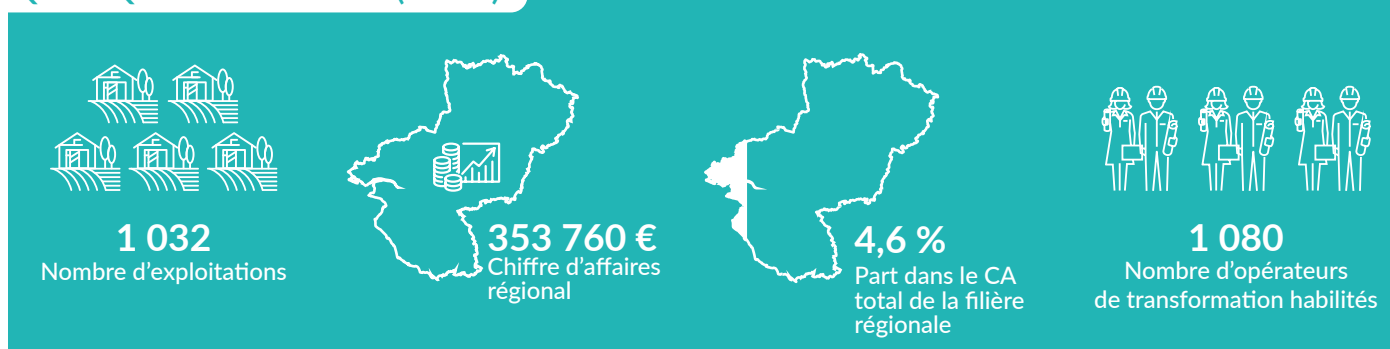


4 PRODUITS SOUS SIQO (HORS BIO)

RÉPARTITION DES SIQO

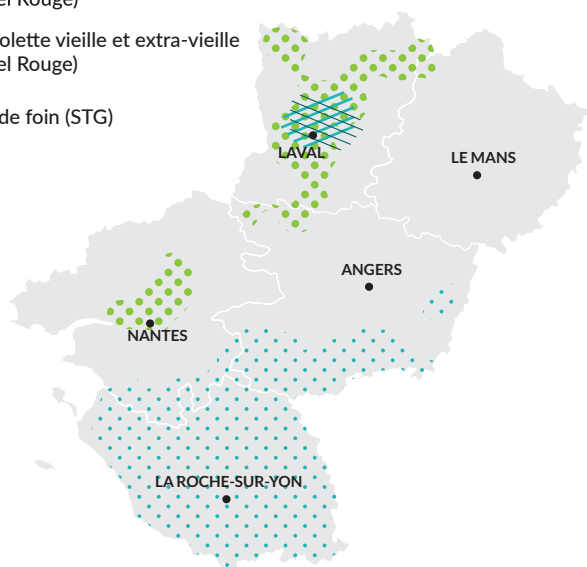
BRIE AU LAIT THERMISÉ, CRÈME ET PROTÉINES DE LAIT PASTEURISÉS	Label Rouge	LA/28/99
MIMOLETTE VIEILLE ET EXTRA-VIEILLE		LA/26/89
BEURRE CHARENTES-POITOU	Appellation d'Origine Protégée	A437
LAIT DE FOIN DE VACHE	Spécialité Traditionnelle Garantie	STG16117

QUELQUES CHIFFRES (2020)

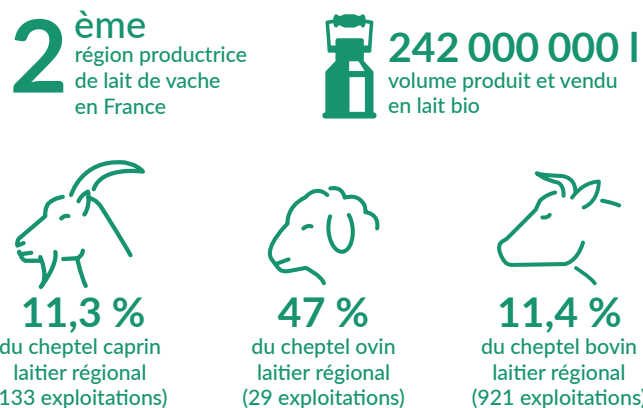


PRODUCTION ET TRANSFORMATION

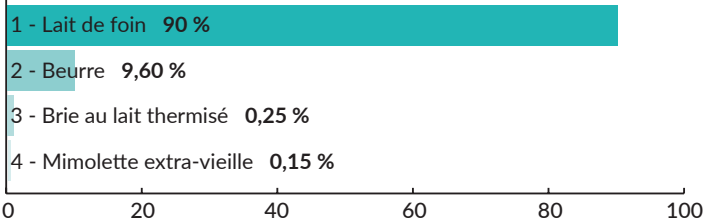
- Beurre Charentes-Poitou (AOP)
- Brie au lait thermisé, crème et protéines de lait pasteurisés (Label Rouge)
- Mimolette vieille et extra-vieille (Label Rouge)
- Lait de foin (STG)



CHIFFRES SUR LA BIO



TOP PRODUCTIONS 2020 (EN %)



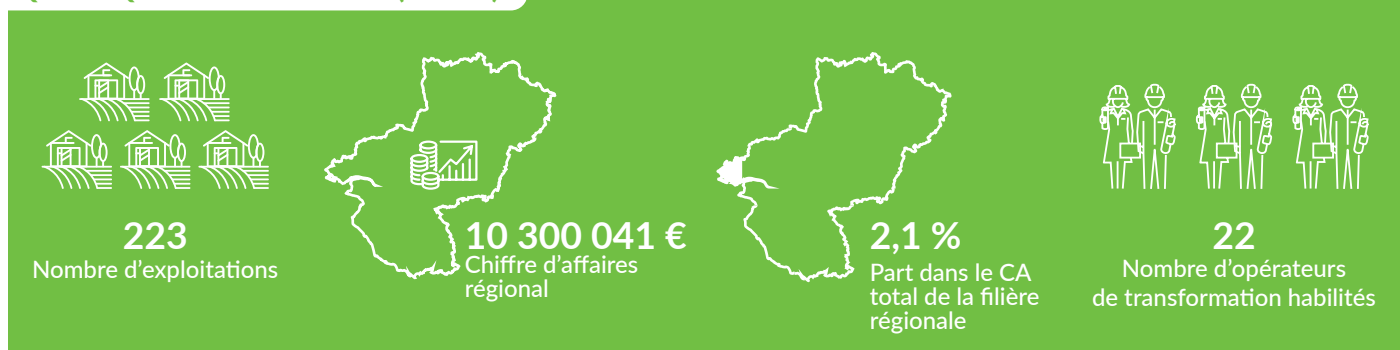
5 PRODUITS

SOUS SIQO (HORS BIO)

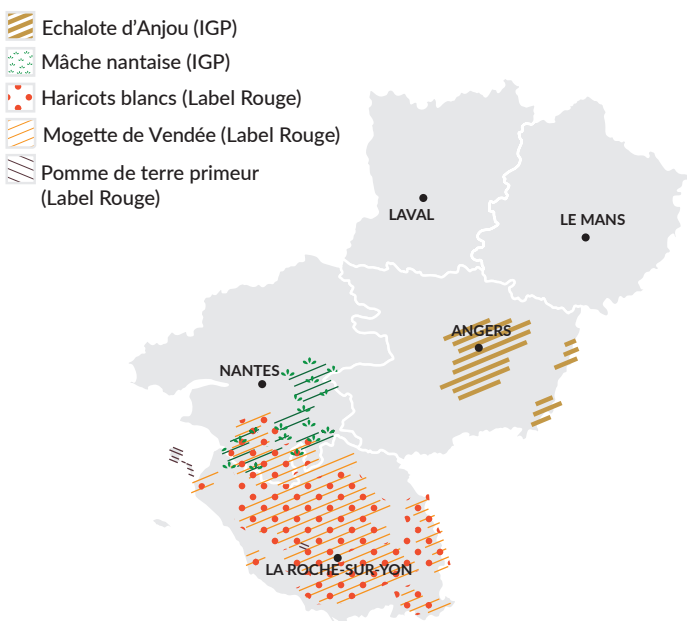
RÉPARTITION DES SIQO

HARICOTS BLANCS		LA/27/05
POMME DE TERRE PRIMEUR		LA/02/18
ECHALOTE D'ANJOU		A692
MÂCHE NANTAISE		A503
MOGETTE DE VENDÉE		A636

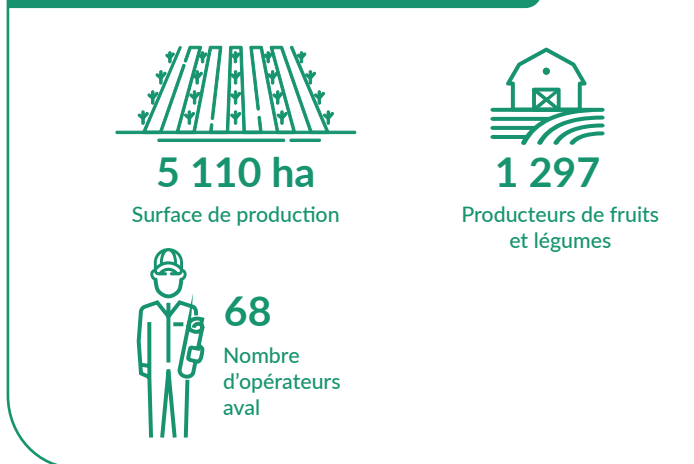
QUELQUES CHIFFRES (2020)



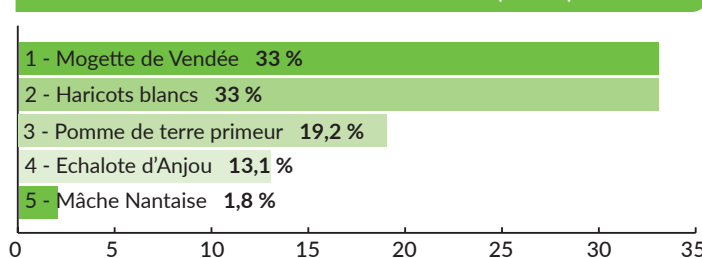
PRODUCTION ET TRANSFORMATION



CHIFFRES SUR LA BIO










TOP PRODUCTIONS 2020 (EN %)



84 PRODUITS

SOUS SIQO (HORS BIO)


RÉPARTITION DES SIQO



CAILLE FERMÈRE élevée en plein-air		LA/20/90	OIE FERMÈRE élevée en plein-air		LA/07/84
CANARD DE BARBARIE FERMIER élevé en plein-air		LA/04/74	OIE FERMÈRE élevée en plein-air		LA/20/97
CANARD FERMIER élevé en plein-air		LA/02/85	OIE FERMÈRE élevée en plein-air, entière, fraîche ou surgelée		LA/09/93
CANETTE ET CANARD DE BARBARIE FERMERS élevés en plein-air, entiers et découpes, frais ou surgelés		LA/09/04	PINTADE FERMÈRE élevée en plein-air		LA/01/74
CHAPON BLANC FERMIER élevé en plein-air		LA/04/06	PINTADE FERMÈRE élevée en plein-air		LA/03/82
CHAPON BLANC FERMIER élevé en plein-air		LA/16/88	PINTADE FERMÈRE élevée en plein-air, entière et découpes, fraîche ou surgelée		LA/02/84
CHAPON BLANC FERMIER élevé en plein-air		LA/26/99	PINTADE FERMÈRE élevée en plein-air, entière et découpes, fraîche ou surgelée		LA/04/90
CHAPON BLANC FERMIER élevé en plein-air, entier et découpes, frais ou surgelé		LA/02/01	PINTADE FERMÈRE élevée en plein-air, entière et découpes, fraîche ou surgelée		LA/60/88
CHAPON BLANC FERMIER élevé en plein-air, entier et découpes, frais ou surgelé		LA/29/89	POULARDE BLANCHE FERMÈRE élevée en plein-air		LA/51/88
CHAPON DE PINTADE FERMIER élevé en plein-air		LA/14/94	POULARDE BLANCHE FERMÈRE élevée en plein-air, entière et découpes, fraîche ou surgelée		LA/12/91
CHAPON DE PINTADE FERMIER élevé en plein-air, entier et découpes, frais ou surgelé		LA/02/97	POULARDE JAUNE FERMÈRE élevée en plein-air		LA/04/13
CHAPON DE PINTADE FERMIER élevé en plein-air, entier et découpes, frais ou surgelé		LA/05/13	POULARDE JAUNE FERMÈRE élevée en plein-air		LA/13/02
CHAPON DE PINTADE FERMIER élevé en plein-air, entier et découpes, frais ou surgelé		LA/19/94	POULARDE JAUNE FERMÈRE élevée en plein-air, entière et découpes, fraîche ou surgelée		LA/13/91
CHAPON JAUNE FERMIER élevé en plein-air	 Label Rouge	LA/05/06	POULARDE NOIRE FERMÈRE élevée en plein-air	 Label Rouge	LA/10/92
CHAPON JAUNE FERMIER élevé en plein-air		LA/12/02	POULARDE NOIRE FERMÈRE élevée en plein-air, entière et découpes, fraîche ou surgelée		LA/03/12
CHAPON JAUNE FERMIER élevé en plein-air		LA/17/00	POULE FERMÈRE élevée en liberté, entière et découpes, fraîche ou surgelée		LA/35/88
CHAPON JAUNE FERMIER élevé en plein-air, entier et découpes, frais ou surgelé		LA/03/97	POULET BLANC FERMIER DE 100 JOURS élevé en liberté		LA/52/88
CHAPON NOIR FERMIER élevé en plein-air		LA/17/88	POULET BLANC FERMIER élevé en liberté		LA/12/66
MINI-CHAPON BLANC FERMIER élevé en plein-air, entier et découpes, frais ou surgelé		LA/09/14	POULET BLANC FERMIER élevé en plein-air		LA/02/93
MINI-CHAPON FERMIER élevé en plein-air		LA/01/07	POULET BLANC FERMIER élevé en plein-air		LA/05/84
MINI-CHAPON FERMIER élevé en plein-air		LA/10/14	POULET BLANC FERMIER élevé en plein-air		LA/07/82
DINDE DE NOËL FERMÈRE élevée en plein-air		LA/03/72	POULET BLANC FERMIER élevé en plein-air		LA/08/05
DINDE DE NOËL FERMÈRE élevée en plein-air		LA/10/80	POULET BLANC FERMIER élevé en plein-air		LA/08/76
DINDE DE NOËL FERMÈRE élevée en plein-air, entière, fraîche ou surgelée		LA/04/86	POULET BLANC FERMIER élevé en plein-air, entier et découpes, frais		LA/22/90
DINDE DE NOËL FERMÈRE élevée en plein-air, entière, fraîche ou surgelée		LA/04/97	POULET BLANC FERMIER élevé en plein-air, entier et découpes, frais ou surgelé		LA/17/87
DINDE DE NOËL FERMÈRE élevée en plein-air, entière, fraîche ou surgelée		LA/26/88	POULET JAUNE FERMIER DE 100 JOURS élevé en liberté		LA/05/12
DINDE FERMÈRE DE NOËL élevée en plein-air, entière, fraîche		LA/04/88	POULET JAUNE FERMIER élevé en liberté		LA/04/81
DINDE DE DÉCOUPE FERMÈRE élevée en plein-air, fraîche ou surgelée		LA/02/98	POULET JAUNE FERMIER élevé en plein-air		LA/01/84
LAPIN FERMIER		LA/13/97	POULET JAUNE FERMIER élevé en plein-air		LA/11/14
ŒUFS DE POULES élevées en plein-air 		LA/08/03	POULET JAUNE FERMIER élevé en plein-air		LA/14/87
ŒUFS DE POULES élevées en plein-air 		LA/09/97	POULET JAUNE FERMIER élevé en plein-air		LA/56/88
ŒUFS DE POULES élevées en plein-air 		LA/23/01	POULET JAUNE FERMIER élevé en plein-air, entier et découpes, frais ou surgelé		LA/06/05
ŒUFS DE POULES élevées en plein-air 		LA/15/00	POULET JAUNE FERMIER élevé en plein-air, entier et découpes, frais ou surgelé		LA/23/92
ŒUFS FERMIERS 		LA/35/99			

84 PRODUITS

SOUS **SIQO (HORS BIO)**

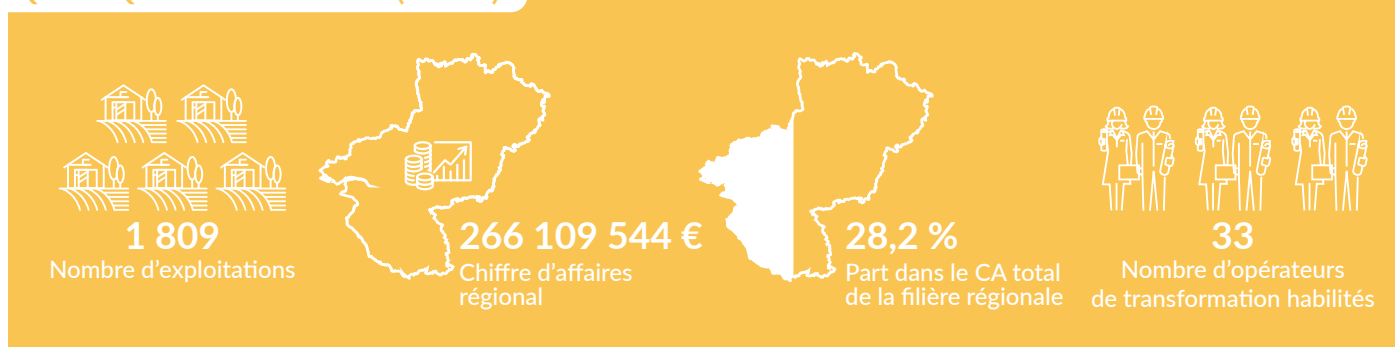
RÉPARTITION DES SIQO (SUITE)

POULET JAUNE FERMIER <i>élevé en plein-air, entier et découpes, frais ou surgelé</i>	 Label Rouge	LA/23/98
POULET NOIR FERMIER <i>élevé en liberté</i>		LA/13/77
POULET NOIR FERMIER <i>élevé en plein-air</i>		LA/01/97
POULET NOIR FERMIER <i>élevé en plein-air</i>		LA/05/69
POULET NOIR FERMIER <i>élevé en plein-air</i>		LA/12/14
POULET NOIR FERMIER <i>élevé en plein-air</i>		LA/23/06
POULET NOIR FERMIER <i>élevé en plein-air</i>		LA/25/98
POULET NOIR FERMIER <i>élevé en plein-air, entier et découpes, frais ou surgelé</i>		LA/03/90
POULET FERMIER RÔTI ET DÉCOUPES CUITES DE POULET FERMIER		LA/30/01
DÉCOUPES ET MORCEAUX DE POULET FERMIER AROMATISÉS OU CONDIMENTÉS OU MARINES		LA/32/99
PRODUITS CUIITS DE DINDE FERMIÈRE <i>élevée en plein-air</i>		LA/01/00
PRODUITS CUIITS DE POULET FERMIER <i>élevé en liberté</i>		LA/10/08

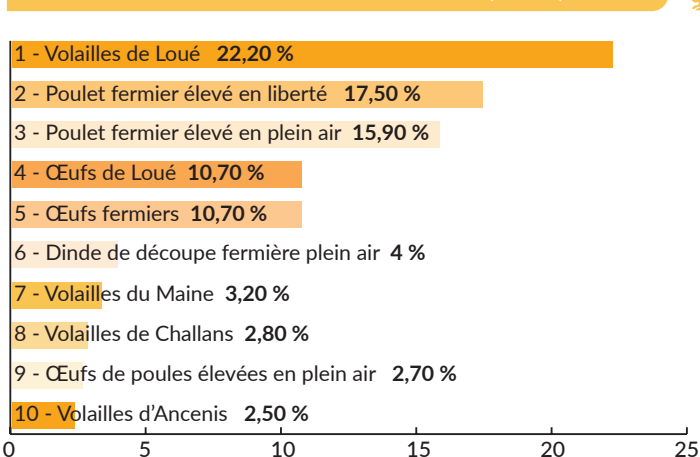
ŒUFS DE LOUÉ 	 Indication Géographique Protégée	A614
OIE D'ANJOU		A634
VOLAILLES D'ANCENIS		A520
VOLAILLES DE CHALLANS		A523
VOLAILLES DE LOUÉ *		A532
VOLAILLES DE VENDÉE		A533
VOLAILLES DU MAINE		A540

* IGP volontairement arrêtée à compter du 02/02/2022

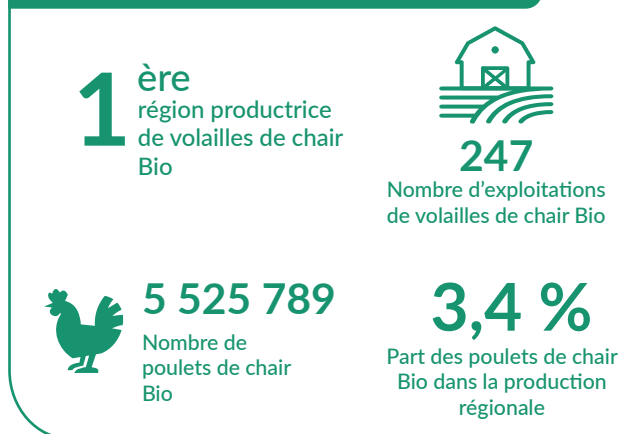
QUELQUES CHIFFRES (2020)



TOP PRODUCTIONS 2020 (EN %)



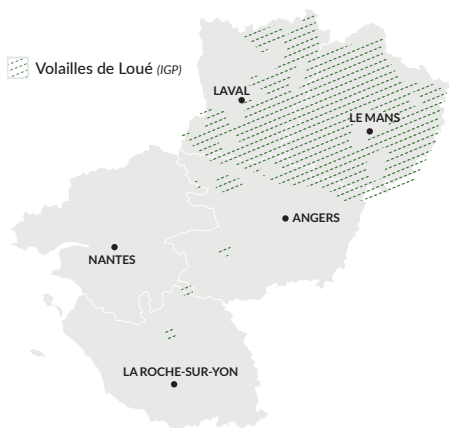
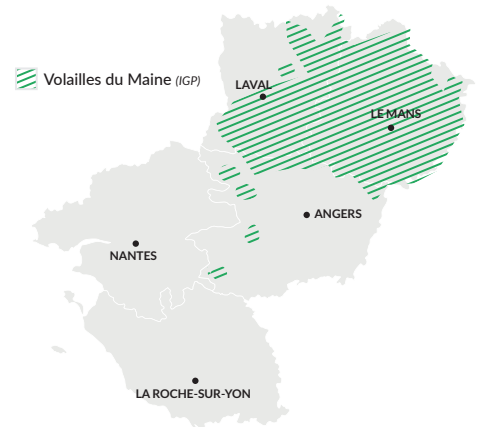
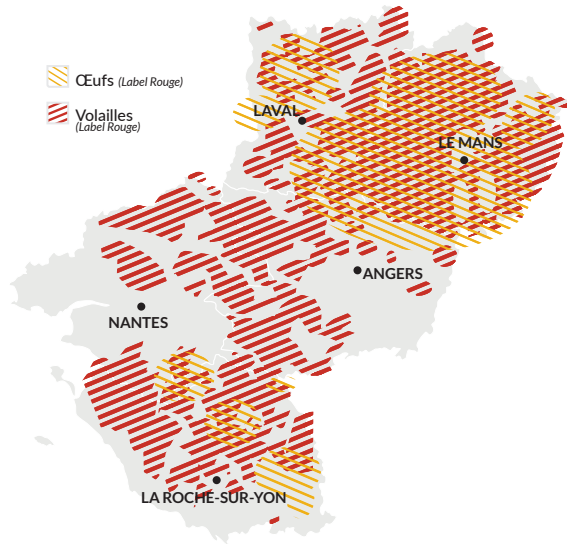
CHIFFRES SUR LA BIO






84 PRODUITS

SOUS SIQO (HORS BIO)

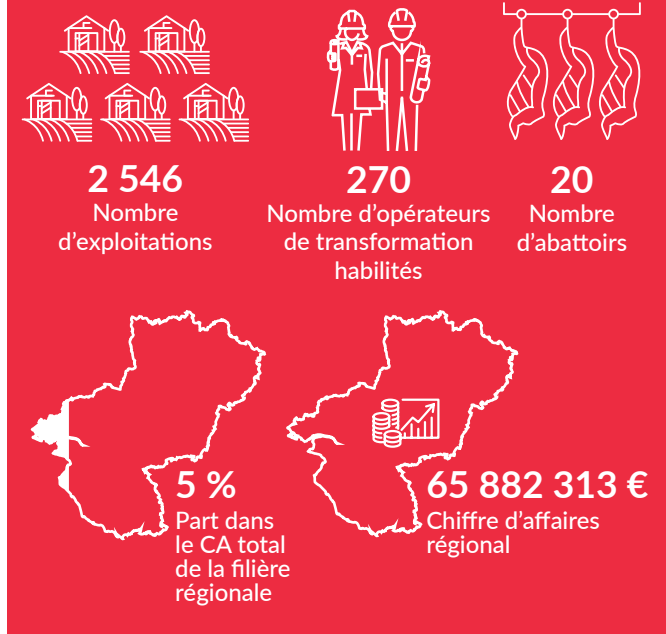
PRODUCTION ET TRANSFORMATION



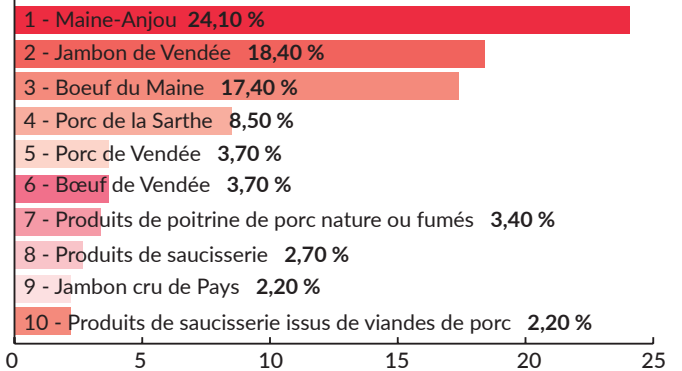
RÉPARTITION DES SIQO

JAMBON CRU DE PAYS		LA/09/91
PRODUITS DE POITRINE DE PORC NATURE OU FUMÉS		LA/05/18
PRODUITS DE SAUCISSERIE		LA/09/08
PRODUITS DE SAUCISSERIE ISSUS DE VIANDES DE PORC		LA/10/09
RILLETES PUR PORC		LA/18/05
VIANDE FRAÎCHE D'AGNEAU <i>de plus de 15 kg de carcasse, nourri par tétée au pis au moins 60 jours</i>		LA/02/95
VIANDE FRAÎCHE DE GROS BOVINS		LA/16/93
VIANDE FRAÎCHE DE GROS BOVINS DE RACE BLONDE D'AQUITAINE		LA/05/11
VIANDE FRAÎCHE DE GROS BOVINS DE RACE PARTHENAISE		LA/26/05
VIANDE FRAÎCHE DE GROS BOVINS FERMERS	Label Rouge	LA/03/86
VIANDE FRAÎCHE DE VEAU NOURRI AU LAIT ENTIER		LA/22/89
VIANDES HACHÉES ET PRÉPARATION DE VIANDE DE VEAU FERMIER LOURD <i>élevé sous la mère et complétement aux céréales</i>		LA/34/99
VIANDE, ABATS ET GRAS DE COCHE		LA/04/15
VIANDES ET ABATS FRAIS DE PORC FERMIER <i>élevé en plein-air</i>		LA/08/91
VIANDES ET ABATS, FRAIS OU SURGELÉS, DE PORC		LA/02/05
VIANDES, ET ABATS FRAIS DE PORC FERMIER		LA/05/89
VIANDES FRAÎCHES ET SURGELÉES <i>préparations dérivées et abats frais de porc</i>		LA/16/06
VIANDES FRAÎCHES ET SURGELÉES <i>préparations dérivées et abats frais de porc</i>		LA/35/06
JAMBON DE VENDÉE		A792
BOEUF DU MAINE		A491
BŒUF DE VENDÉE		A617
PORC DE VENDÉE	Indication Géographique Protégée	A511
PORC DE LA SARTHE		A509
MAINE-ANJOU		A574

QUELQUES CHIFFRES (2020)

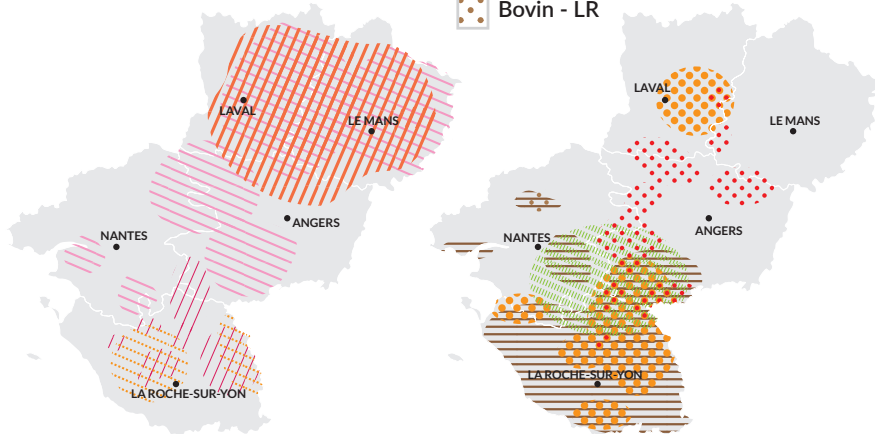


TOP PRODUCTIONS 2020 (EN %)

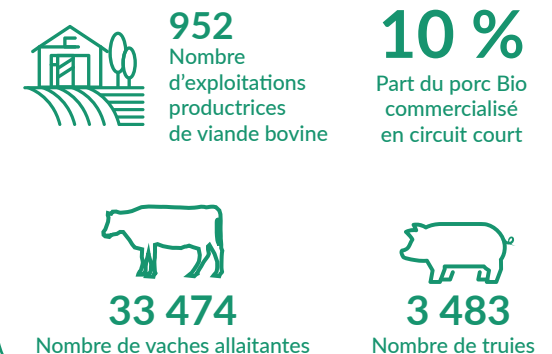


PRODUCTION ET TRANSFORMATION



-  Jambon de Vendée - IGP
-  Porc - LR
-  Porc de la Sarthe - IGP
-  Porc de Vendée - IGP
-  Agneau LR
-  Maine-Anjou - AOC & AOP
-  Bœuf de Vendée - IGP
-  Bœuf du Maine - IGP
-  Bovin - LR



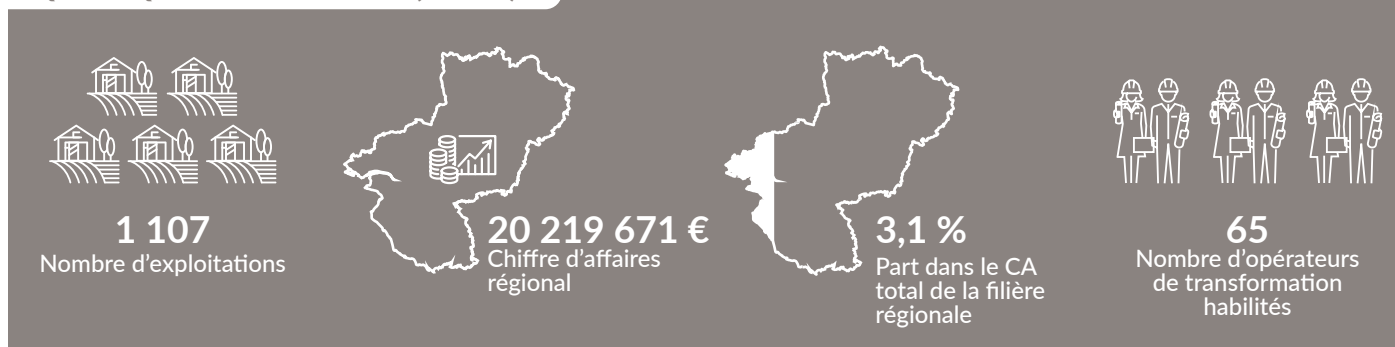
CHIFFRES SUR LA BIO



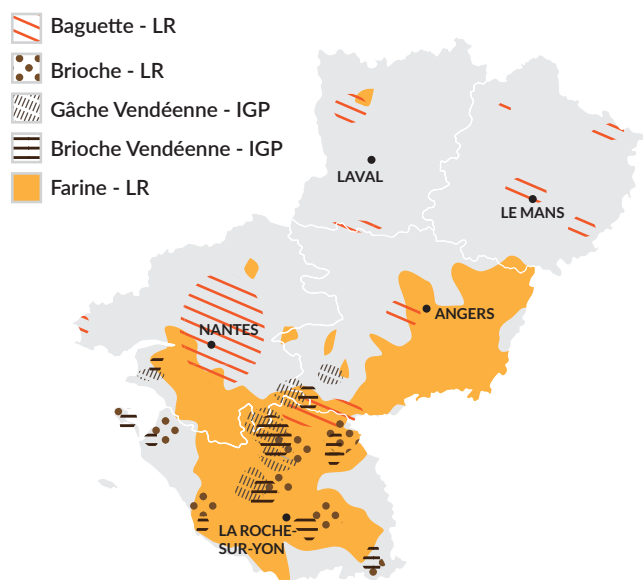
RÉPARTITION DES SIQO

BAGUETTE DE PAIN TRADITION FRANÇAISE	 Label Rouge	LA/22/01
BRIOCHE		LA/02/02
FARINE DE MEULE		LA/05/14
FARINE PANIFIABLE POUR PAIN COURANT		LA/20/06
FARINE TYPE 45 LABEL ROUGE POUR PÂTISSERIE		LA/25/06
BRIOCHE VENDÉENNE	 Indication Géographique Protégé	A573
GÂCHE VENDÉENNE		A841

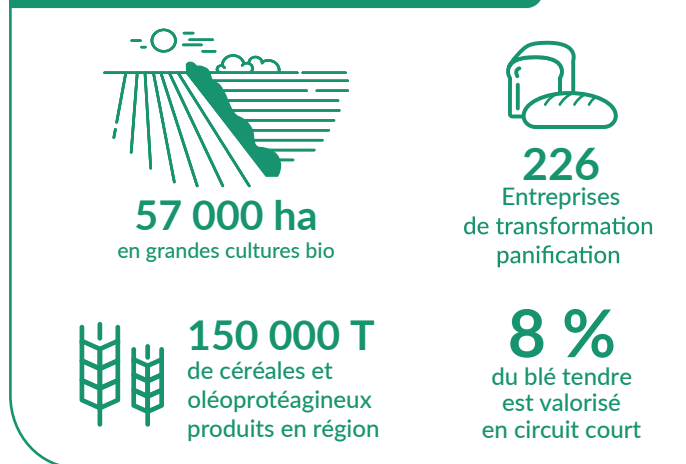
QUELQUES CHIFFRES (2020)



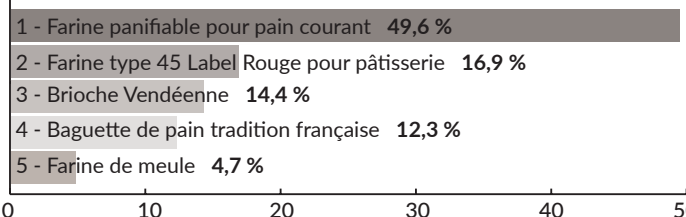
PRODUCTION ET TRANSFORMATION



CHIFFRES SUR LA BIO




TOP PRODUCTIONS 2020 (EN %)



5 PRODUITS SOUS SIQO (HORS BIO)






RÉPARTITION DES SIQO

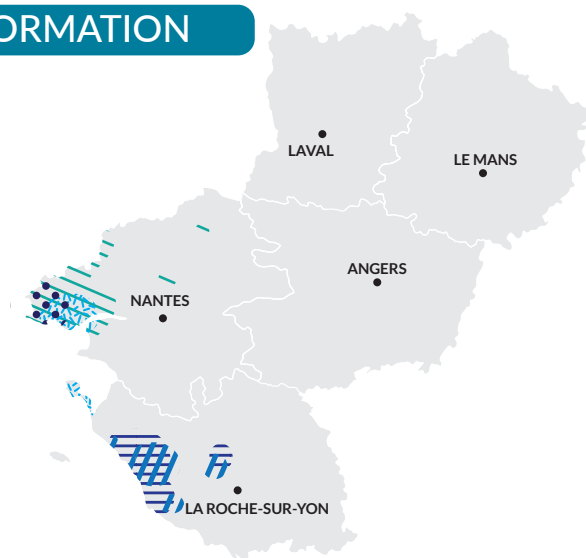
SEL DE GUÉRANDE OU FLEUR DE SEL DE GUÉRANDE	 Indication Géographique Protégée	A670
FILETS DE MAQUEREAUX MARINÉS AU MUSCADET AOC ET AUX AROMATES	 Label Rouge	LA/01/10
MOULES DE FILIÈRES ÉLEVÉES EN PLEINE MER		LA/06/14
SARDINES À L'HUILE D'OLIVE VIERGE EXTRA PRÉPARÉES À L'ANCIENNE		LA/33/99
SEL MARIN RÉCOLTÉ MANUELLEMENT		LA/06/91

QUELQUES CHIFFRES (2020)

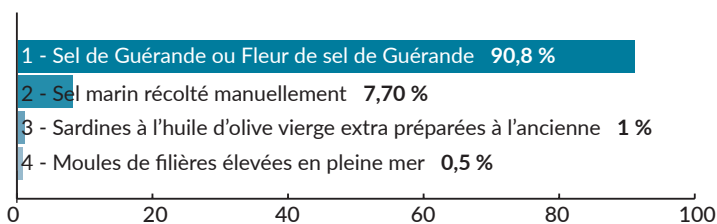


PRODUCTION ET TRANSFORMATION

-  Moule de filières élevées en pleine mer - LR
-  Sel marin de l'atlantique - LR
-  Sel de Guérande ou Fleur de sel de Guérande - IGP
-  Filet de maquereaux marinés au Muscadet AOC et aux aromates - LR
-  Sardines à l'huile d'olive vierge extra préparées à l'ancienne - LR




TOP PRODUCTIONS 2020 (EN %)



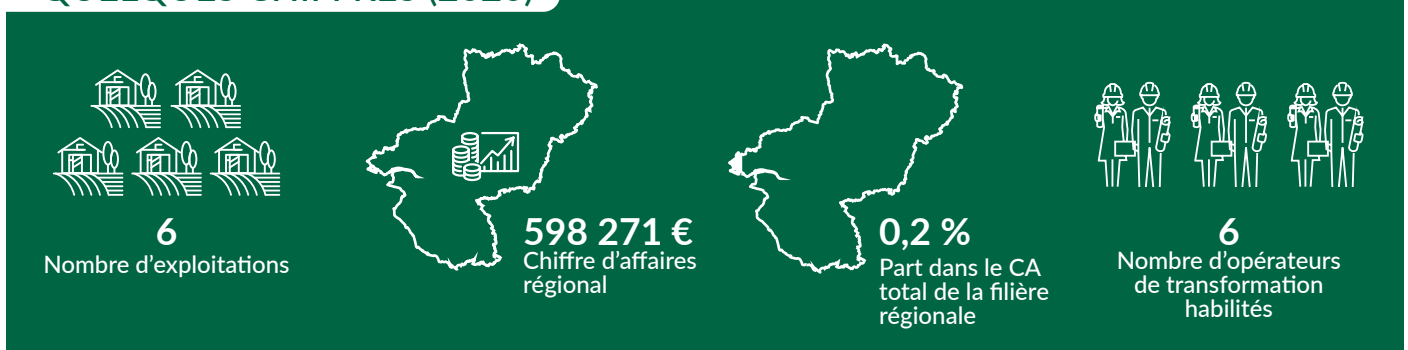
4 PRODUITS

SOUS SIQO (HORS BIO)

RÉPARTITION DES SIQO

GAZON DE HAUTE QUALITÉ	 Label Rouge	LA/05/87
PLANTS DE GÉRANIUMS		LA/08/16
BULBES À FLEURS DE DAHLIA		LA/07/10
PLANTS DE ROSIERS		LA/06/15

QUELQUES CHIFFRES (2020)

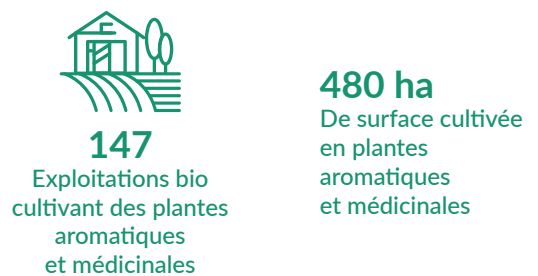


PRODUCTION ET TRANSFORMATION

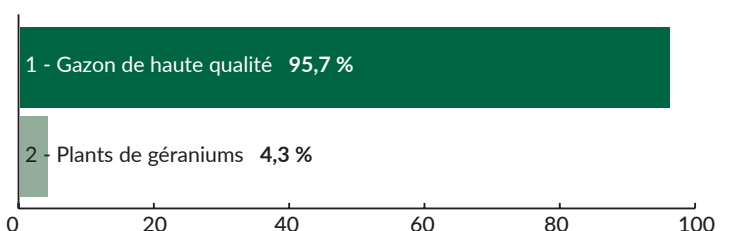
 Plants de Géraniums - LR



CHIFFRES SUR LA BIO








TOP PRODUCTIONS 2020 (EN %)



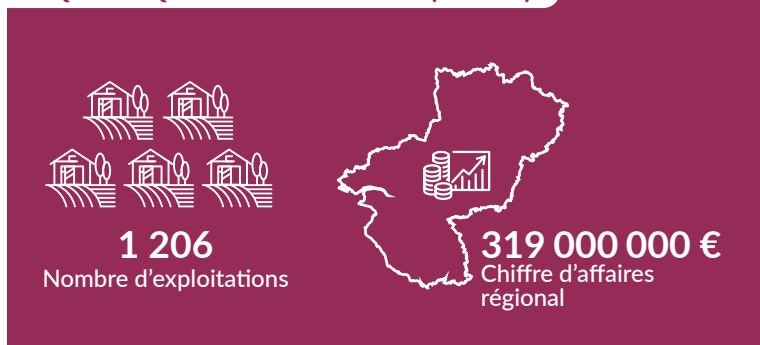
30 PRODUITS

SOUS SIQO (HORS BIO)

RÉPARTITION DES SIQO

ANJOU	 Appellation d'Origine Contrôlée et Appellation d'Origine Protégée	A76	ROSE D'ANJOU	 Appellation d'Origine Contrôlée et Appellation d'Origine Protégée	A106
ANJOU BRISSAC		A124	ROSE DE LOIRE		A107
ANJOU VILLAGES		A79	SAUMUR		A110
ANJOU-COTEAUX DE LA LOIRE		A77	SAUMUR-CHAMPIGNY		A122
BONNEZEAUX		A80	SAVENNIERES		A112
CABERNET D'ANJOU		A82	SAVENNIÈRES COULÉE DE SERRANT		A1164
COTEAUX D'ANCENIS		A840	SAVENNIERES ROCHE AUX MOINES		A1034
COTEAUX DE L'AUBANCE		A86			
COTEAUX DE SAUMUR		A87			
COTEAUX DU LAYON		A88	EAU-DE-VIE DE CIDRE DU MAINE	 Appellation d'Origine Contrôlée	A399
COTEAUX DU LOIR		A89			
CREMANT DE LOIRE		A91		 Indication Géographique Protégée	A671
FIEFS VENDEENS		A1028	POMMEAU DU MAINE		
GROS PLANT DU PAYS NANTAIS		A843			
JASNIERES		A92			
MUSCADET		A97			
MUSCADET COTEAUX DE LA LOIRE		A98			
MUSCADET COTES DE GRANDLIEU		A99			
MUSCADET SEVRE ET MAINE		A100			
QUARTS DE CHAUME		A103			
			VAL DE LOIRE	 Indication Géographique Protégée	A865

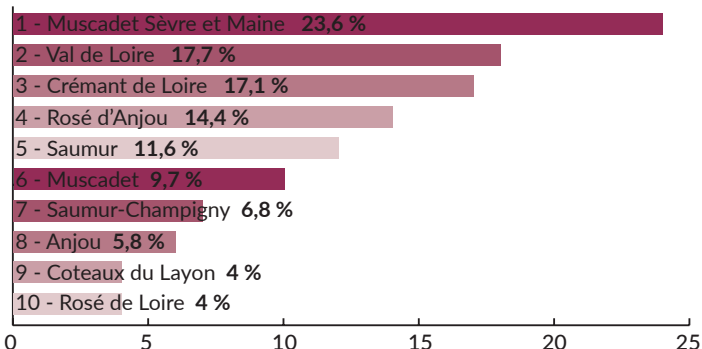
QUELQUES CHIFFRES (2020)



CHIFFRES SUR LA BIO



TOP PRODUCTIONS 2020 (EN %)

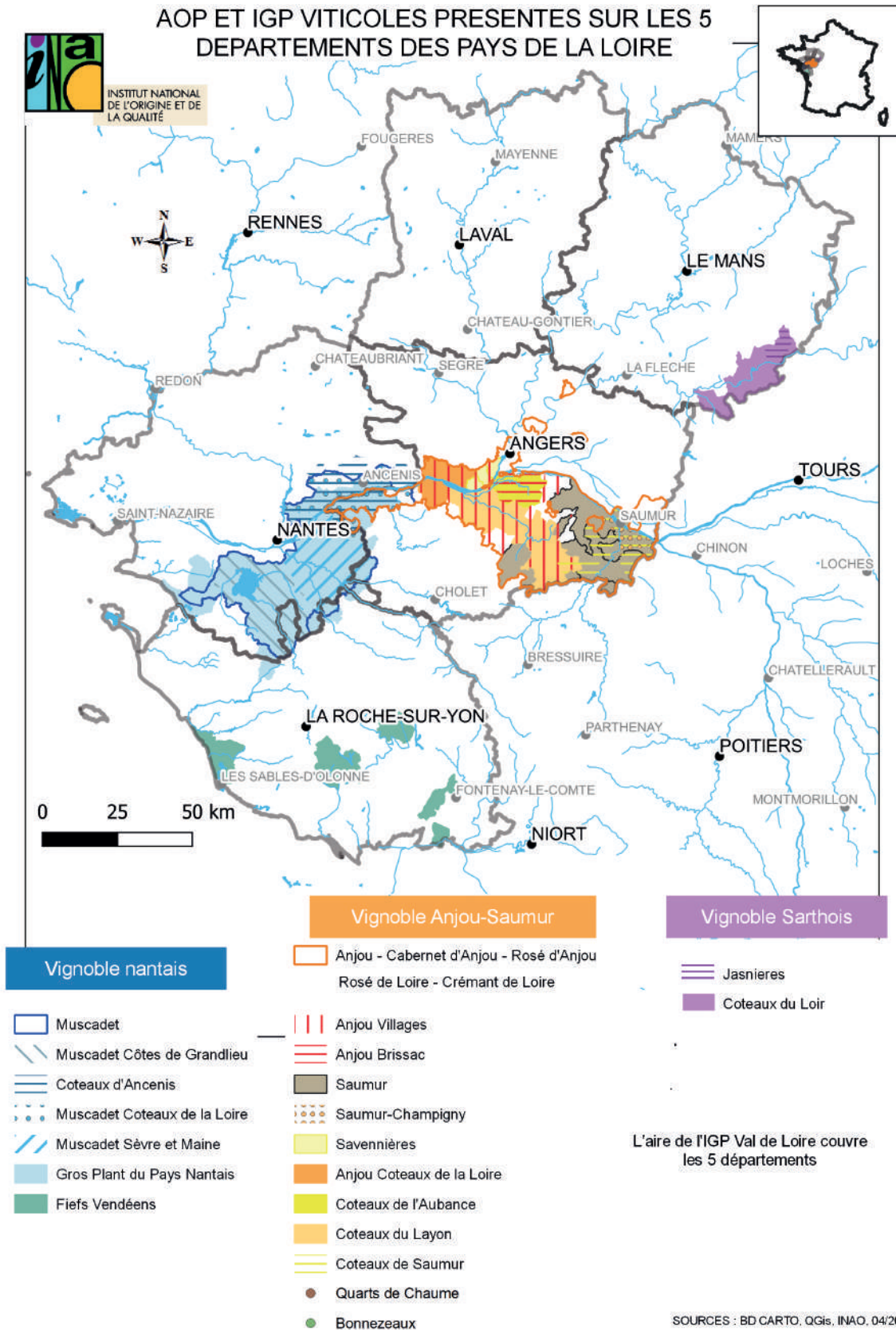


30 PRODUITS

SOUS SIQO (HORS BIO)

PRODUCTION ET TRANSFORMATION

AOP ET IGP VITICOLES PRESENTES SUR LES 5 DEPARTEMENTS DES PAYS DE LA LOIRE



OBSERVATOIRE RÉGIONAL DES PRODUCTIONS DE QUALITÉ

MÉTHODOLOGIE

1. Un produit dont l'aire géographique ne concerne que la région Pays de la Loire est rattaché à cette région.
2. Pour les AOP et les IGP, si l'aire géographique du produit s'étend sur plusieurs régions, on rattache le produit à la région si plus de 19% de ses opérateurs habilités se situent en Pays de la Loire. Le calcul ne prend pas en compte les distributeurs et opérateurs de l'amont (fabricants d'aliments, accouveurs). En revanche pour la filière viande, les naisseurs et éleveurs de poulettes sont pris en compte.
3. Les chiffres d'affaires hors vins sont estimés à la première mise en marché (en sortie de transformation/conditionnement pour les produits laitiers, charcuteries, en sortie d'abattoir pour les viandes et volailles et à l'expédition pour les fruits et légumes).
4. Pour les LR et les STG dont le nombre d'opérateurs présents en Pays de la Loire est égal ou supérieur à 80 %, les données de volume et de chiffre d'affaires sont attribuées en totalité à la région Pays de la Loire.

Pour les signes dont le nombre d'opérateurs régionaux se situe entre 19% et 79%, les données de volume et de chiffre d'affaires sont attribuées aux Pays de la Loire au prorata du nombre d'opérateurs présents dans la région.
5. Pour les pages filières, dans chaque tableau de répartition des SIQO, la colonne 1 reprend l'intitulé exact du cahier des charges. Cependant, le tableau ne liste pas les dénominations utilisées au sein de chaque cahier des charges. En effet, chaque cahier des charges peut permettre aux opérateurs de commercialiser les produits sous différentes dénominations (ex. : Anjou, Anjou blanc, Anjou rouge, Anjou gamay, Anjou fines bulles...). S'agissant des Labels rouge, certains produits peuvent être déclinés en plusieurs cahiers des charges sous le même intitulé (ex : Chapon blanc fermier). La colonne 3 du tableau présente le numéro d'homologation et/ou le code cahier des charges.
6. Les graphiques exposant les TOP PRODUCTIONS, présentent les 2 à 10 productions les plus importantes par filière. Le % de chaque produit est calculé par rapport au volume total (soit en tonne, soit en hl).

SOURCES

> **Données générales** : Agreste Recensement agricole 2020 / Agence Bio 2020 / Chiffres clés INAO 2020 / INAO - Enquête annuelle nationale statistiques SIQO 2020 - SYNALAF - SYLAPORC - Fil Rouge - CNAOL / INAO - INRAE (ODR) : Observatoire Territorial des Signes d'Identification de la Qualité et de l'Origine (OT SIQO) / Flores 2018 / Agreste Memento Pays de la Loire 2021

Les données issues de l'enquête annuelle nationale statistiques SIQO 2020 proviennent d'enquêtes réalisées auprès des ODG (Organismes de Défense et de Gestion) des SIQO sur une base déclarative de ces derniers.

> **Données filière Vins et Eaux-de-vie** : Agreste Recensement agricole 2020 / BD CARTO, QGis, INAO, 04/2023 / INAO - Enquête annuelle nationale statistiques SIQO 2020 / Déclarations de récolte 2020 / Agreste Comptes de l'agriculture 2020 / Statistique Agricole Annuelle 2020/ Observatoire de la viticulture FranceAgriMer / Inter Loire / ODG IGP Val de Loire

> **Données filière Lait** : INAO - Enquête annuelle nationale statistiques SIQO 2020 - CNAOL et OT SIQO/ ODG lait de foin - www.laitdefoin.fr / Agreste enquête annuelle laitière

> **Données filière Fruits et Légumes** : INAO - Enquête annuelle nationale statistiques SIQO 2020 et OT SIQO / Agreste Statistique annuelle agricole 2020

> **Données filière Viande** : Agreste Recensement agricole 2020 / INAO - Enquête annuelle statistiques INAO - SYLAPORC -SYNALAF - Fil Rouge et OT SIQO / SYLAPORC / SYNALAF / INAO

> **Données autres produits** : INAO - Enquête annuelle nationale statistiques SIQO 2020 et OT SIQO / Agreste Statistique agricole annuelle 2020

> **Données Bio** : Agence Bio 2020 / ORAB 2020 / Agreste Recensement agricole 2020 (pour les données régionales permettant de calculer les ratios) / Source Pommes de terre : Coopérative de Noirmoutier

MEMENTO PAYS DE LA LOIRE SIQO

à partir des données 2020

OBSERVATOIRE RÉGIONAL DES PRODUCTIONS SOUS SIGNE OFFICIEL DE QUALITÉ

RÉGION PAYS DE LA LOIRE



Ce Mémento PAYS DE LA LOIRE des SIQO (Signes Officiels de la Qualité et de l'Origine) a été établi à partir des données de production relatives à l'année 2020. Il est le fruit d'un partenariat entre la Région Pays de la Loire, la Chambre d'agriculture Pays de la Loire, l'INAO, la DRAAF Pays de la Loire, la Fédération des Filières de Qualité Pays de la Loire, INTERBIO et Solutions&co.

En 2020, la région Pays de la Loire comptait 164 SIQO produits par 4 725 exploitations, bénéficiant d'un des 4 précieux signes officiels de qualité : Label Rouge, Appellation d'Origine Protégée, Indication Géographique Protégée, Spécialité Traditionnelle Garantie.

De plus, il faut compter tous les produits biologiques issus des 3 637 exploitations bio, qui représentent 15,1% du nombre total d'exploitations régionales.

Ces chiffres témoignent de la grande richesse, tant en diversité qu'en qualité des produits agricoles ligériens : de quoi satisfaire aux objectifs de la loi EGALIM, qui depuis le 1^{er} janvier 2022, impose à la restauration collective de proposer au moins 50% de produits durables et de qualité, dont au moins 20% de produits bio.

La dynamique se poursuit, les SIQO continuant à évoluer tant en nombre que dans leur mode de production afin, au-delà de la garantie de qualité, de mieux prendre en compte les attentes sociétales en termes de durabilité et de l'évolution des marchés, concourant ainsi à la juste rémunération du travail des agriculteurs.

- **Chambre d'agriculture des Pays de la Loire**

Service Food'Loire
9 rue André Brouard - 49105 ANGERS
foodloire@pl.chambagri.fr / 02 41 18 60 13

- **DRAAF Pays de la Loire**

Service régional de l'information statistique et économique
5, rue Françoise Giroud - CS 67516- 44275 NANTES cedex 2
srise.draaf-pays-de-la-loire@agriculture.gouv.fr / 02 72 74 72 42

- **Fédération des Filières Qualité Pays de la Loire**

9 rue André Brouard - 49105 ANGERS
contact@ouialaqualite-paysdelaloire.fr / 02 41 18 60 16

- **INAO**

Délégation Territoriale Val de Loire
16, rue du Clon - 49000 ANGERS
inao-angers@inao.gouv.fr / 02 41 87 33 36

- **INTERBIO des Pays de la Loire**

Pôle Régional Bio
contact@interbio-paysdelaloire.fr / 02 41 18 61 50

- **Région des Pays de la Loire**

Direction des Agricultures, de la Pêche et de l'Alimentation
Service Alimentation qualité
DAPA@paysdelaloire.fr / 02 28 20 56 32