



Communiqué de presse

Nantes, 20 décembre 2019

## Appel à projets « Economie Circulaire 2019 » : l'État et la Région des Pays de la Loire présentent les 41 projets lauréats

Dans le cadre de l'appel à projets « Economie Circulaire 2019 », organisé par l'État, la Région Pays de la Loire et l'ADEME Pays de la Loire, 125 candidatures ont été déposées et 41 lauréats choisis pour un montant total d'aides d'environ 2 M€ dont 60 000 € financés par la DREAL, 1,1 M€ financés par l'ADEME, et 917 905 € financés par la Région. L'objectif est de poursuivre avec un nouvel appel à projets commun en 2020.

L'économie circulaire vise à développer de nouvelles manières de produire et consommer pour limiter la consommation de ressources et d'autre part, réintroduire la matière contenue dans les déchets dans les cycles de production. Elle contribue à dynamiser à développer une économie de production, de réutilisation, de recyclage et de consommation en boucle courte et locale.

Dans la continuité de sa politique transition écologique pour une croissance verte adoptée en mars 2018, la Région des Pays de la Loire a approuvé son premier plan d'actions économie circulaire 2018-2025 lors de la session du 17 octobre 2019. Ce plan d'actions fait l'objet d'un portage très fort avec la DREAL et l'ADEME, partenaires de l'édition 2019 de l'appel à projets « Economie circulaire ».

Jean-Michel Buf, conseiller régional délégué à l'économie circulaire précise : « *Aujourd'hui, notre façon de produire et de consommer n'est pas durable. L'économie circulaire est un mode alternatif crédible et positif pour enrayer les problèmes écologiques engrangés ces dernières décennies. Elle représente pour notre territoire une véritable opportunité de développement économique tout en conciliant la nécessaire préservation de son cadre de vie. À l'échelle nationale il y a un potentiel de création de 300 000 emplois. Il s'agit de concilier l'ambition économique avec la préservation de l'environnement* ».

**Pour lancer la dynamique, la Région avait déjà lancé un premier appel à projets « économie circulaire » en 2018 en soutenant vingt projets pour une aide totale de 414 431 €.**

Liste des 3 lauréats financés par la DREAL :

Thématique	Titre du projet – descriptif	Porteur de projet	Dép.
Éducation des citoyens	Repair café fixe	Association « Repair café du Vignoble nantais »	44
Éducation des citoyens	Sensibilisation des familles des salariés à la transition écologique via la diffusion d'un journal d'illustrations sur les démarches locales en matière d'économie circulaire	CPIE Sèvre et bocage	85
Éducation des citoyens	Dispositif immersif #2038 dans les centres commerciaux et vers les salariés d'entreprises	CNAM	Région

**Liste des 20 lauréats financés par l'ADEME :**

<b>Thématique</b>	<b>Titre du projet – descriptif</b>	<b>Porteur de projet</b>	<b>Dép.</b>
Allongement de la durée d'usage	Réseau de magasins de proximité faisant le lien entre habitants, réparateurs et structures du réemploi	Mon repair'shop	44
Allongement de la durée d'usage	Chantier d'insertion autour du réemploi et du recyclage des jouets	Bidules chouettes	44
Allongement de la durée d'usage	Réflexe réemploi en entreprises : expérimentation avec la ressourcerie les biscottes	ADECC	49
Allongement de la durée d'usage	Campagne de sensibilisation au réemploi : stratégie marketing, communication	TRIVALIS	85
Écoconception	Écoconception de mobilier	HH INDUSTRIE	85
Écoconception	Gamme de mobilier écoresponsable pour enfants	GAUTIER France	85
Écoconception	Filière de valorisation de textiles professionnels	Mullier Flory	85
Economie de la fonctionnalité	Ligne de production dédiée à la rénovation d'armoires métalliques	Akaze production	49
Recyclage	Processus de validation tout au long de la filière pour intégration de plastique recyclé dans les barquettes alimentaires	Galliance (pôle volailles de Terrena)	44
Recyclage	Service de couches lavables pour professionnels dans 6 crèches	L'atelier des langes	44
Recyclage	Fabrication et location de linges de tables et articles en tissu pour fêtes	Les couseries de Mélo	44
Recyclage	Développement d'une filière de recyclage de semelles de chaussures	ERAM	49
Recyclage	Etude de faisabilité et expérimentation d'une collecte multiflux des déchets en entreprises par l'ESS	Echotri	72
Recyclage	Recyclage des gobelets et du marc de café	Cafés Albert	85
Recyclage	Création d'une filière régionale de collecte, démantèlement et recyclage de portes et fenêtres usagées	Tripapyrus	85
Recyclage	Développement d'une unité mobile de broyage de souches et gravats sur l'île d'Yeu	Alcem TP	85
Territoires-entreprises	Écologie industrielle et territoriale du Pays de Mortagne	Communauté de communes de Mortagne	85
Territoires-entreprises	Écologie industrielle et territoriale du Pays de Pouzauges	Communauté de communes Pays de Pouzauges	85
Territoires-entreprises	Écologie industrielle et territoriale de Saint-Fulgent les Essarts	Communauté de communes Saint-Fulgent les Essarts	85
Territoires-entreprises	Écologie industrielle et territoriale du Pays des herbiers	Communauté de communes Les Herbiers	85

**Liste des 18 lauréats financés par la Région :**

Thématique	Titre du projet – descriptif	Porteur de projet	Dép.
Boucle biologique/alimentaire	Drive de produits vendus sans emballage	La fabrik' à vrac	44
Boucle biologique/alimentaire	Accompagnement à la création d'unités d'abattage à la ferme	GAB 44	44
Boucle biologique/alimentaire	Accompagnement des professionnels dans la gestion et la valorisation de leurs déchets verts	VALOVERT	44
Boucle biologique/alimentaire	Tiers-lieu de Saint-Gildas-des-Bois en faveur de la transition agroécologique	Groupement coopératif IDÉAL	44
Boucle biologique/alimentaire	Portionnement-reconditionnement de produits frais alimentaires venant de l'industrie	La halte du cœur	49
Boucle biologique/alimentaire	Filière de compostage, commercialisation de compost et sensibilisation	COCYCLER	49
Boucle biologique/alimentaire	Sensibilisation à la valorisation in situ de la matière organique auprès des citoyens	CPIE Mayenne-Bas Maine	53
Boucle biologique/alimentaire	Valorisation de la drèche de brasserie par la culture de champignons et de plantes aromatiques	Les coureurs de lune	85
Boucle biologique/alimentaire	Parc d'activités agro-écologique le jardin d'affaires	Oryon	85
Ecoconception	Bases de la démarche responsable du Vendée Globe	SAEM Vendée	85
Éducation des citoyens	La galerie du zéro déchet : lieu d'information et de démonstration sur le mode de vie zéro déchet	La galerie du zéro déchet	44
Éducation des citoyens	Mon pique-nique zéro déchet : création d'un kit pédagogique pour les scolaires	CPIE Logne Grand-Lieu	44
Territoires-entreprises	ICI Nantes : une manufacture collaborative et solidaire au cœur de la ville, pour les artisans, artistes et designers	MAKE ICI	44
Territoires-entreprises	Plan d'actions territorial économie circulaire	Communauté d'agglomération Saumur Val de Loire	49
Territoires-entreprises	Stratégie économie circulaire dans le Baugeois-Vallée	Communauté de communes Baugeois-Vallée	49
Territoires-entreprises	Plan d'actions économie circulaire territorial	Communauté de communes Loire Layon Aubance	49
Territoires-entreprises	Plan d'actions "écologie industrielle et territoriale"	Communauté de communes de l'Ernée	53
Territoires-entreprises	Démarche "écologie industrielle et territoriale" du Pays de Chantonnay	Communauté de communes Pays de Chantonnay	85

## Annexe – Le fonctionnement de l'économie circulaire

# L'ÉCONOMIE CIRCULAIRE : COMMENT ÇA MARCHE ?

NOTRE FAÇON DE PRODUIRE ET DE CONSOMMER N'EST PAS « DURABLE ». IL EST NÉCESSAIRE ET POSSIBLE D'ADOPTER UN MODÈLE PLUS VERTUEUX. AVEC DE NOMBREUX BÉNÉFICES À LA CLÉ, PAS SEULEMENT ENVIRONNEMENTAUX.

### POURQUOI LE SYSTÈME LINÉAIRE A ATTEINT SES LIMITES ?



### L'ÉCONOMIE CIRCULAIRE : FAIRE PLUS ET MIEUX AVEC MOINS

#### NOUVELLES PRATIQUES DES PRODUCTEURS

- **L'écologie industrielle et territoriale** on mutualise l'utilisation des ressources (eau, énergie...) et des services (transport, lieu de travail...); par exemple, des déchets peuvent devenir une matière première pour une autre activité
- **L'écoconception** on conçoit les produits pour limiter leurs impacts sur l'environnement sur tout leur cycle de vie
- **L'économie de la fonctionnalité** on vend l'usage des biens plutôt que les biens eux-mêmes

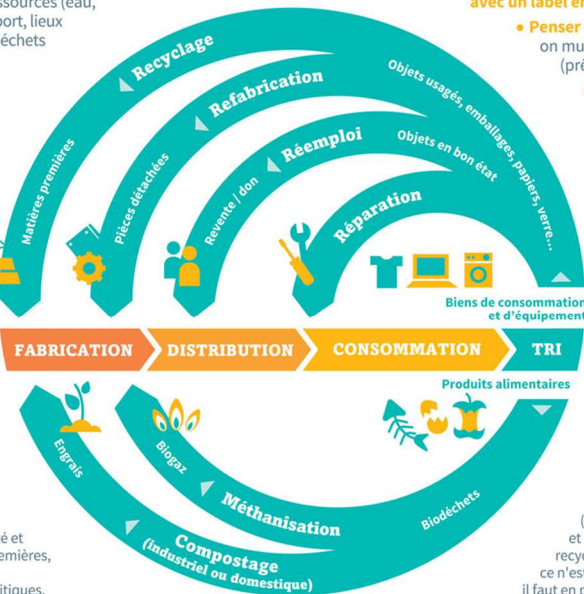
#### NOUVEAUX COMPORTEMENTS DES CONSOMMATEURS

- **Consommer moins et privilégier les produits avec un label environnemental**
- **Penser collaboratif** on mutualise entre particuliers (prêt, location, échange)
- **Utiliser durablement** on entretient et répare les objets pour les garder plus longtemps
- **Bien trier ses déchets** on permet aux centres de traitement de récupérer des matières qui serviront à fabriquer de nouveaux objets

#### MOINS D'EXTRACTION DE MATIÈRES PREMIÈRES



Certains **ressources sont menacées de pénurie**  
C'est le cas de nombreux métaux (cuivre, argent, zinc, nickel). Cette rareté va entraîner une volatilité et une hausse des prix des matières premières, mais aussi des risques d'instabilité, de tensions, voire de conflits géopolitiques.



#### MOINS DE DÉCHETS ET PLUS DE VALORISATION



**Le recyclage des déchets ne suffira pas !**  
Recycler consomme de l'énergie (transport, process industriels...) et les déchets ne sont pas tous recyclables, et quand ils le sont, ce n'est pas à l'infini. Par conséquent, il faut en produire moins.

### DES BÉNÉFICES POUR TOUS



**Des emplois créés localement** : déjà **3 %** des emplois sont liés à l'économie circulaire en France et de nouveaux métiers voient le jour.



**Un lien social renforcé** avec de nouvelles formes d'activités, liées à l'économie sociale et solidaire, et de nouvelles pratiques collaboratives : ateliers de réparation, troc, location, partage...

#### POUR ALLER PLUS LOIN

[www.ademe.fr/expertises/economie-circulaire](http://www.ademe.fr/expertises/economie-circulaire)  
[www.quefairedemesdechets.fr](http://www.quefairedemesdechets.fr)  
[www.ademe.fr/labels-environnementaux](http://www.ademe.fr/labels-environnementaux)



010817 | Février 2019

#### CONTACTS PRESSE

Région des Pays de la Loire – **Sophie Ferger** : [sophie.ferger@paysdelaloire.fr](mailto:sophie.ferger@paysdelaloire.fr) – 02 28 20 65 30 – 07 72 21 16 97  
DREAL – **Frédérique Frétard** : [com.dreal-paysdelaloire@developpement-durable.gouv.fr](mailto:com.dreal-paysdelaloire@developpement-durable.gouv.fr)  
ADEME – **Franck Dumaitre** : [franck.dumaitre@ademe.fr](mailto:franck.dumaitre@ademe.fr) – 02 40 35 32 35